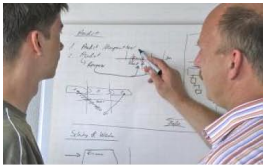




Erfolgreiche Produkt- und Elektronikentwicklung
von der Idee bis zur Serienproduktion !



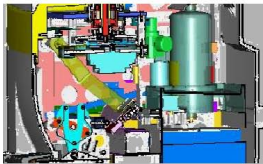
Branchenübergreifendes Know-How, flexible Kapazitäten, interdisziplinäres Fachwissen und Verständnis für die verschiedensten Produkthanforderungen ermöglichen eine optimale und fertigungsnahe Projektabwicklung ohne aufwändige und teure Entwicklungsschleifen! Kombinieren Sie Ihr internes Fachwissen mit unserem leistungsund branchenübergreifenden Erfahrungen. Schnell – zuverlässig – flexibel.



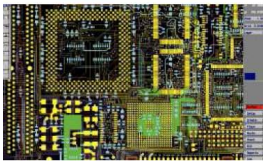
Unsere Leistungsbausteine

Konzeption

(Mechanik, Elektronik, Hardware, Gehäuse)

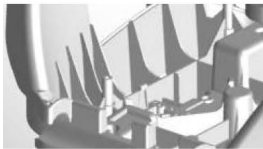


Wir entwickeln Ihre Ideen zu konkreten Produktkonzepten und finden Lösungen zu den vielseitigen technischen, funktionalen, ergonomischen und gestalterischen Anforderungen. Von der Auswahl und Anordnung der technischen Bauteile



Konstruktion und Entwicklung

(Mechanik, Elektronik, Hardware, Software, Gehäuse)



Sobald die Konzepte definiert sind, müssen diese möglichst schnell, zuverlässig und konkret umgesetzt werden, damit an ersten Modellen und Simulationen die Produkteigenschaften überprüft und optimiert werden können. In dieser Phase entwickeln wir gemeinsam mit Ihnen die entsprechende Hard- und Software sowie den gesamten konstruktiven Aufbau der Gehäuse, Leiterplatten und mechanischen Funktionselemente.

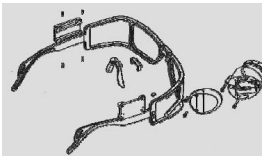


Produktdesign und Interfacedesign

Durch unsere Möglichkeiten im Bereich des Produkt- und Interfacedesigns bringen wir die technisch entwickelten Funktionalitäten in ein stimmiges und ganzheitliches Gesamtkonzept. Nur so kann Ihr Produkt später in seiner Erscheinung und Anwendung erfolgreich überzeugen und seine Wertigkeit sowie Ihre Marke kommunizieren!



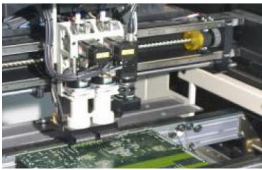
Erfolgreiche Produkt- und Elektronikentwicklung von der Idee bis zur Serienproduktion !



Serienentwicklung

(Mechanik, Elektronik, Hardware, Software, Gehäuse)

Hier gilt es, schon mit Beginn der Konzeptphase und der Produktentwicklung, den Blick für das herstell- und kostenseitig Machbare zu schärfen. Im engen Dialog mit unserer hausinternen Fertigung oder mit Ihrer Fertigung oder mit weiteren zertifizierten Zulieferern werden die detaillierten Fertigungsdokumente für die Komponentenproduktion, für die Leiterplattenbestückung und für die Montage erarbeitet.



Prototypen und Versuchsmuster

In unseren hausinternen Produktionsbereichen können wir entwicklungsbegleitend Prototypen der Gehäuse, der mechanischen Bauteile und der elektronischen Baugruppen fertigen. Damit können Entwicklungsstände praktisch und schnell evaluiert werden und es können frühzeitig Kriterien der finalen Produktzulassung im Entwicklungsprozess berücksichtigt werden.



Serienfertigung

Auch die spätere Serienproduktion können wir entsprechend nationalen oder internationalen Standards für Sie durchführen oder organisieren. Das beinhaltet sowohl die Produktion der mechanischen und elektronischen Baugruppen als auch die finale Montage der Endgeräte.



**Kontaktieren Sie uns einfach – Gerne stellen wir Ihnen unsere
Möglichkeiten und Referenzen in einem persönlichen Meeting vor!**